

EMを利用した 汚水浄化槽の実施例

発表者

菊池 敏子

(主婦・岩手県北上市)

家庭分野

はじめに

EMのキッカケは…
新事務所の建設(平成7年)
上水/下水/中水
既製の合併浄化槽
+ 特注の中水ろ過層
10年が経過した

(有)菊池特殊土木

浄化槽の全景



合併浄化槽(既製品)

(特注)

水洗
トイレ



嫌気ろ床槽

嫌気ろ床槽

ばっ気槽

沈殿槽

消毒槽

ろ過水槽

水中ポンプ

特徴

汚泥が全く出ない(10年間)

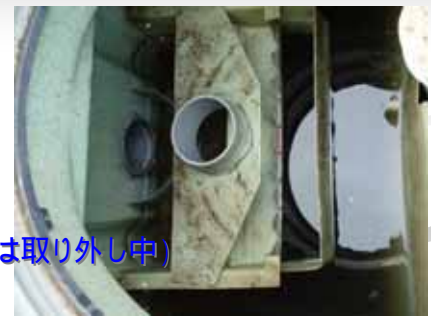
透視度が高い(全ての槽)

中水として再利用可能

大腸菌は塩素を使用せずとも
基準値を大幅に下まわる

合併浄化槽の状態

第一槽からばっ気槽まで透明



(塩素容器は取り外し中)

ろ過槽(中水)の状態

中水用ポンプ



木炭は綺麗なまま



中水の利用

台所



排水(中水)は水田へ

排水



課題

蘇生力のある処理水が
排水できない
(浄化槽は塩素処理が義務付け)